



KONICA MINOLTA

柯尼卡美能达



AccurioPrint C3070L

生产型彩色数字印刷系统

Giving Shape to Ideas

创意改变世界

高品质

令人瞩目的图像质量

图像处理技术

S.E.A.D. V

以图像处理ASIC和自动化色彩调整功能为支撑，柯尼卡美能达图像处理技术S.E.A.D.V可生产出高质量印品。



高质量低能耗

Simitri HD^E 碳粉

由功能性高分子构成的三维混合结构高度兼容广泛的纸张类型，可实现自然纹理输出。此外，该碳粉仅需少许热量即可定影，显著降低了能耗。

■ 三维混合结构的碳粉颗粒

色料

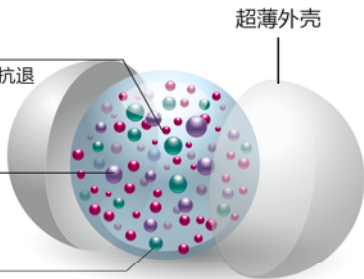
提高红色区域的再现能力并具有抗退色性，增强了半色调和肤色质量。

高分子功能性聚合物

图像质量更高，能耗更低，处理速度更快。

高性能蜡

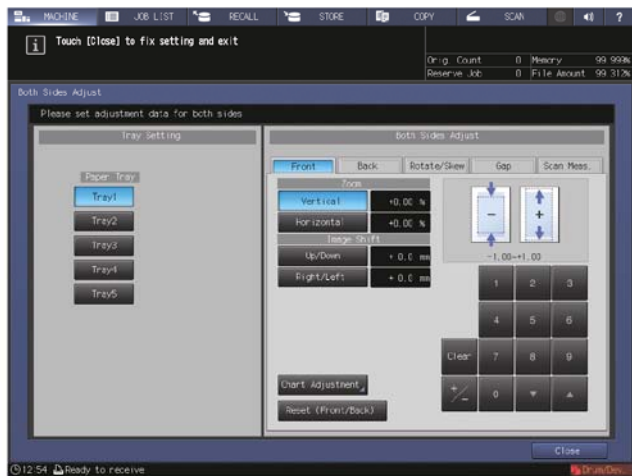
提高图像质量并降低能耗。



高精度对位调整

图像旋转和歪斜校正功能

除了纸张正反两面打印位置调整和反面图像缩放外，还支持图像旋转和歪斜校正功能，方便操作员调整需要高精度正反对应的产品（例如名片、购物卡和票据等印制品）。



可根据应用选择加网

高质量加网

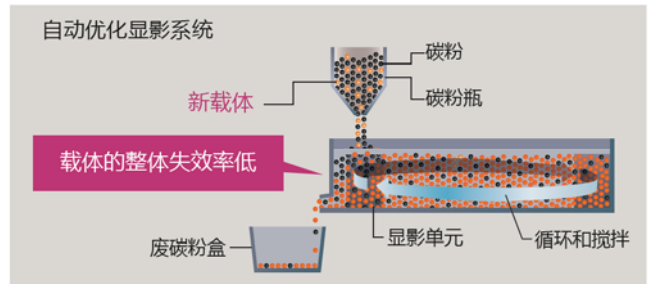
设备配有12种类型的加网，其中包括6种点加网、3种线加网和3种调频（FM）加网，可供用户根据需求（例如校样输出、相片打印和龟纹抑制）选用。



稳定的显影剂

自动优化显影系统

系统会随碳粉供应补充新的载体以更新显影剂中的载体，从而稳定显影剂状态，确保系统整个生命周期都可以保持高质量的图像输出。显影剂寿命延长也进一步压缩了停机时间。

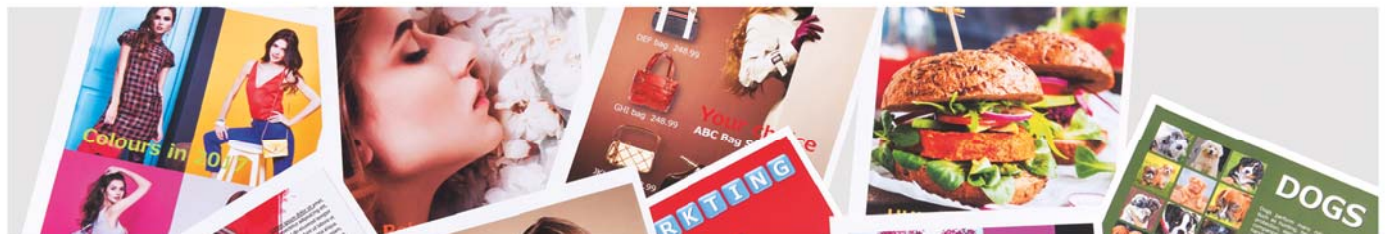
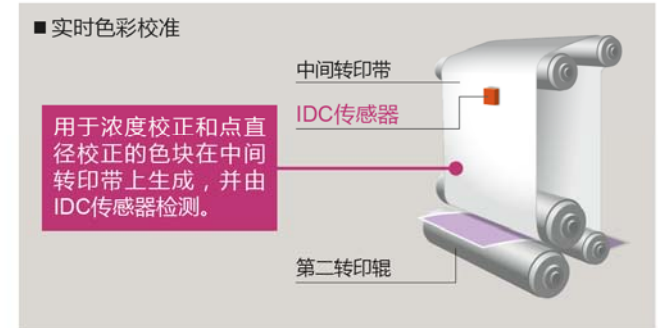


稳定的色彩再现

实时图像稳定控制

该功能可通过IDC传感器检测中间转印带上生成的浓度校正色块和点直径校正色块，在连续打印时以较短的间隔控制图像稳定性，从而通过两种浓度校准在较宽的浓度范围内输出稳定的高质量图像。

*在启用了图像稳定性优先设置时工作。



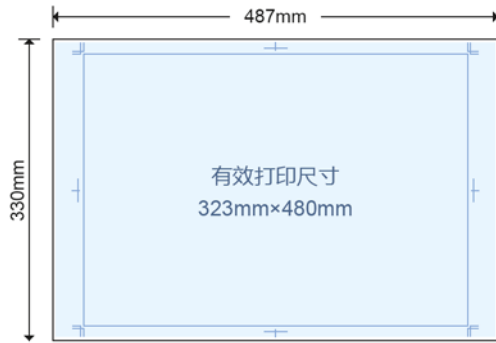
高效生产力

助力业务发展的生产力

适合使用拼版

A3全出血打印

AccurioPrint可兼容330×487mm的纸张尺寸，有效打印区域可达323×480mm。系统支持带对位标记的A3尺寸全出血打印，当然也支持带对位标记的双面A4打印。



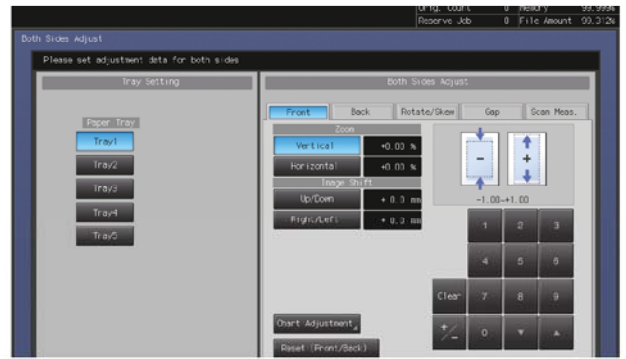
扫描速度高达240面 / 分钟

高速双面同步彩色扫描仪

*选购

可实现双面同步扫描，以240面/分钟¹的速度高速扫描单色和彩色原稿。可容纳300张²，快速执行文件数字化。此外设备还新增了双张进纸检测器，减少了进纸错误，提高了生产效率。

¹ A4, 300dpi; ² 80g/m².



优秀的横幅打印能力

1,300mm横幅打印

*选购

1,200mm横幅打印能力本已非常优秀，现在更增至1,300mm。可以在横幅纸张上打印6个A4或Letter尺寸，因此可以使用特别的打印材料来制作目录、小册子和促销宣传单以及海报。

进一步提高横幅打印能力

自动双面横幅打印

*选购

自动双面横幅打印功能可支持的长度为762mm，因此可以高效印制A4/Letter尺寸的三折叠菜单、小册子和目录。

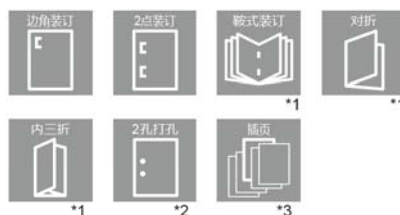


普通型排纸处理器

排纸处理器[FS-531/FS-612]

*选购

FS-531可对50页 (80g/m²) 进行侧边装订，而FS-612除了侧边装订功能外，还具备鞍式装订功能和两种折页功能 (支持SRA3纸张尺寸)，用户可根据需要进一步扩展系统，丰富功能，使其可以完成诸如打孔和封面插页等任务。



*1 安装了FS-612 *2 安装了PK-512时 *3 安装了PI-502时



AccurioPrint C3070L一般规格

型号名称	AccurioPrint C3070L
类型	落地式
颜色支持	全彩色
分辨率	600×600dpi
扫描	相当于3,600×1,200 dpi
打印	8位/256色阶
灰度	Intel Pentium G3420 3.2GHz
CPU	10GB
内存	1TB×3
硬盘	323×480mm
打印区域	标准：SRA3, A3, B4, SRA4, A4, B5, A5, 13×19, 12×18, 11×17, 9×11, 8 1/2×14, 8 1/2×11, 5 1/2×8 1/2S, Tab纸(A4, 8 1/2×11), 330×487mm-140×182mm ¹⁾ , MB-506 (选购)：100×148mm-330×487mm (横幅打印模式：1,300mm)
纸张尺寸	顶部：4.0 mm或以下, 底部：4.5 mm或以下, 两侧：3.0 mm或以下
图像无效区域	390秒或以下(室温20°C, 额定电源)
预热时间	彩色：6.9秒或更少; 黑白：4.2秒或更少
首页复印时间 ²⁾	71/81页/分钟(A4横版)
打印速度	39/45页/分钟(A3)
复印缩放倍率	等倍 1:1±0.5%或以下
	放大 1: 1.154/1.224/1.414/2.000
	缩小 1: 0.866/0.816/0.707/0.500
	预设 3种
	缩放 25至400% (以0.1%为增量)
纸张容量(80g/m ²)	标配：1500张(80g/m ²), MB-506 (选购)：250张(80g/m ²)
	LU-202m/LU-202XL/LU-202XLm: 2,500张(80g/m ²)
纸张克重	主机：62g/m ² 至256g/m ²
	MB-506/LU-202m/LU-202XL/LU-202XLm: 62g/m ² 至300g/m ²
连续多张复印	1-9,999张
自动双面	纸张尺寸：330×487mm-100×148mm
	纸张重量：62g/m ² 至300g/m ²
电源	AC220至240V 21A, 50 Hz / 60 Hz
功耗	4900W或以下(仅主机)
尺寸(宽×深×高)	800×903×1,076mm(主机+原稿盖板)
所需空间	正面640mm起(用于拉出ADU单元), 后导管200mm起, 两边100mm起
重量	约316kg

*1 从纸盒2进纸。 *2 在稿台上扫描A4横版原稿时(100%缩放, 纸盒1) *3 打印速度因纸张类型不同而异。

柯尼卡美能达打印控制器

类型	IC-605A
CPU	与主机一致
内存	4GB(加主机共14GB)
硬盘	1TB×3
操作系统	Windows Server 2008/R2, 7, 8.1, Server, 2012/R2, 10, Server 2016, MacOS 10.8-10.12
页面描述语言	PS3 (CPSI3020), PDF Ver.1.7, 兼容TIFF Ver.6, PPML Ver.2.2, 兼容PCL5c, 兼容PCL XL (PCL6 Ver.3),
协议	TCP/IP, NetBEUI, IPP, WSD, SMB, Bonjour
字体	Adobe 136种, PCL 80种
接口	10/100/1000Base-T
扫描分辨率	600×600dpi, 1,200×1,200dpi

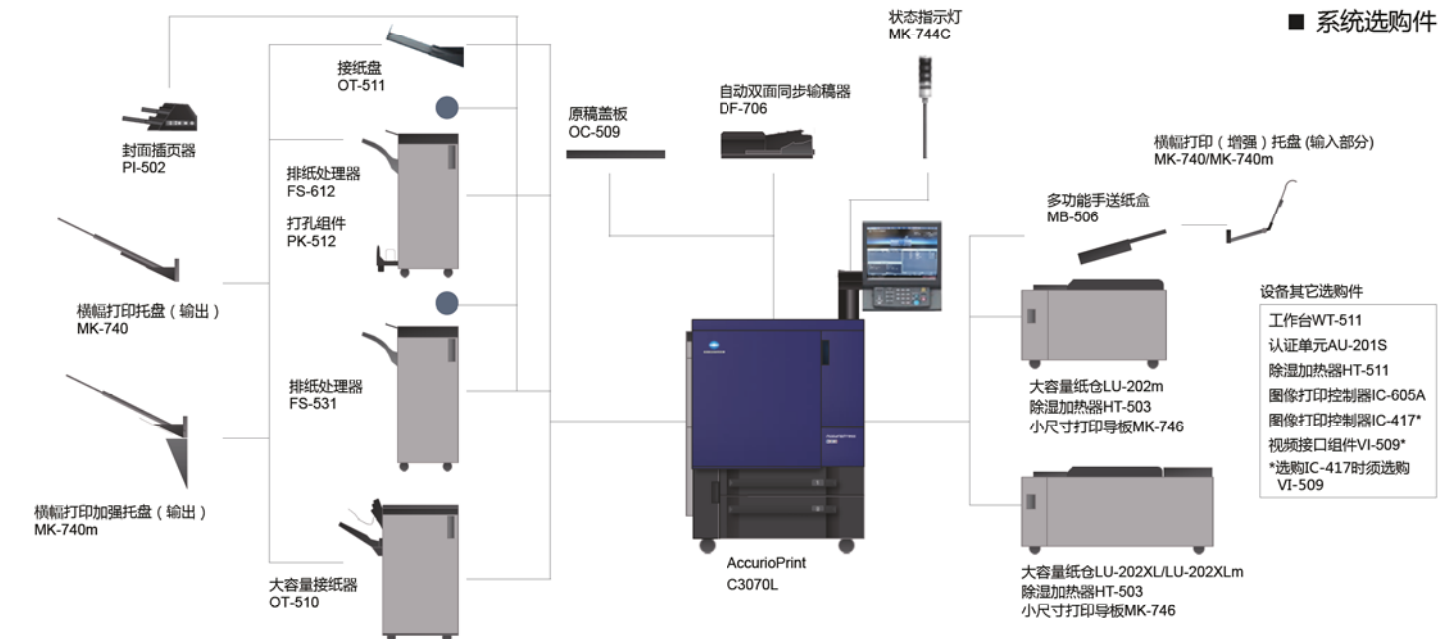
选购件

DF-706输稿器 (S:短边进纸)	容量 纸张尺寸 纸张克重 扫描速度	300张 ¹⁾ A3, B4, A4, B5, B6S, 11"×17", 8 1/2"×11" 单面：35-210g/m ² ; 双面：50-128g/m ² 彩色：单面：75页/分钟, 双面：150页/分钟(A4横向) 黑白：单面：80页/分钟, 双面：160页/分钟(A4横向) 彩色/黑白：单面120页/分钟, 双面：240页/分钟(A4横向)
LU-202m/LU-202XL LU-202XLm 大容量纸仓	纸张尺寸 纸张克重 纸张容量	SRA3, A3, B4, A4, B5, 13"×19", 12"×18", 11"×17", 9"×14", 8 1/2"×11", Tab纸(A4, 8 1/2"×11"), 330×487-210×182mm LU-202m: 330×487-210×182mm, LU-202XL: 330×750-210×182mm LU-202XLm: 330×762-210×182mm 62-300g/m ² 2,500张 ¹⁾ (330×487mm)
FS-612 鼓式装订排纸 处理器	纸张尺寸 (S:短边进纸)	装订：314×458-182×148mm 鼓式装订/对折：314×458-210×279mm 三折：A4S, 8 1/2"×11"S
	纸张克重	装订/鼓式装订/折页：62-105g/m ² ; 直接输出/分页/副输出盘：62-350g/m ²
	容量	多页内/外三折：50本 多页中央对折：33本(长边大于300mm)、25本(长边小于299mm) 鼓式装订：20本(长边大于300mm)、15本(长边小于299mm) 装订：100本(长边小于417mm, 在2-9张)、 50本(长边大于418mm, 在2-9张)、50本(在10-20张)、 30本(在21-30张)、25本(在31-40张)、20本(在41-50张) 直接输出/分页：2,500张 ¹⁾ , 副输出盘：100张 ¹⁾
FS-531 装订排纸处理器	纸张尺寸 纸张克重 容量	314×458-182×148mm(打印模式) 60-209g/m ² (打印模式) 直接输出/分页：3,000张 ¹⁾ 50张(60-80g/m ²) 100本(装订2-9张, 150-417 mm) 50本(装订2-9张, 148-149mm/418-458mm) 50本(装订10-20张) 30本(装订21-30张) 25本(装订31-40张) 20本(装订41-50张)
	装订模式	边角装订：水平、垂直; 两点装订：水平、垂直

*1 80g/m²

Fiery打印控制器

类型	IC-417
CPU	Intel Celeron G8120 2.7GHz
内存	2GB
硬盘	500GB
操作系统	Windows Server 2008, 7, 8.1, Server 2012, 10, Server 2016, MacOS 10.8-10.12
页面描述语言	PS3 (CPSI3020), PDF Ver.1.7, PCL (5.6)模拟
协议	TCP/IP, SNMP, IPP, FTP, SMB, Bonjour, LPR
字体	138种
接口	10/100/1000Base-T
扫描分辨率	600×600dpi, 1,200×1,200dpi



* 本印刷品中所指的纸张类型及克重是在特定的环境下进行的, 部分未经过测试的纸张, 可能未必适合打印生产。

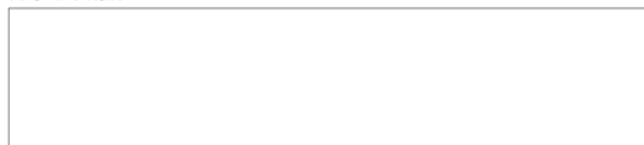
柯尼卡美能达产品采用环保设计



产品外形, 配置和/或规格若有变更, 恕不另行通知。

柯尼卡美能达、KONICA MINOLTA 徽标和符号标记、“Giving Shape to Ideas”、bizhub、bizhub PRO、bizhub PRESS、AccurioPress、AccurioPrint、AccurioPro、Magicolor、PagePro、PageScope、Simitri、Simitri HD、Simitri HD+、S.E.A.D.、S.E.A.D.II、Printgroove 和柯尼卡美能达综合提案服务及其各自的徽标是柯尼卡美能达株式会社的商标或注册商标。所有其它品牌和产品名称均是各自公司或机构的注册商标或商标。

咨询或购买请洽:



本印刷品版权归柯尼卡美能达办公系统(中国)有限公司所有, 未经允许, 不得转载

2018年7月版



柯尼卡美能达办公系统(中国)有限公司
地址：上海市淮海中路98号金钟广场18楼
电话：021-6032-1200 传真：021-5302-3051
邮编：200021 http://konicaminolta.com.cn
免费咨询热线：800-820-2656